

Convegno di studio e approfondimento

Il rischio sismico

Prevenzione e gestione delle emergenze



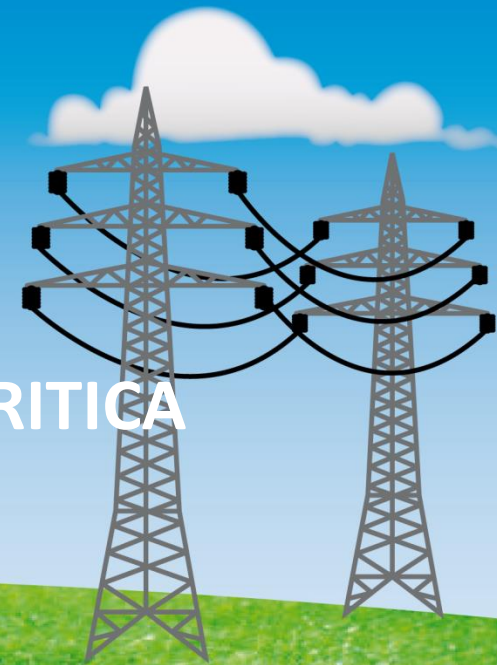
Relatore: Geom. Stefano Farina



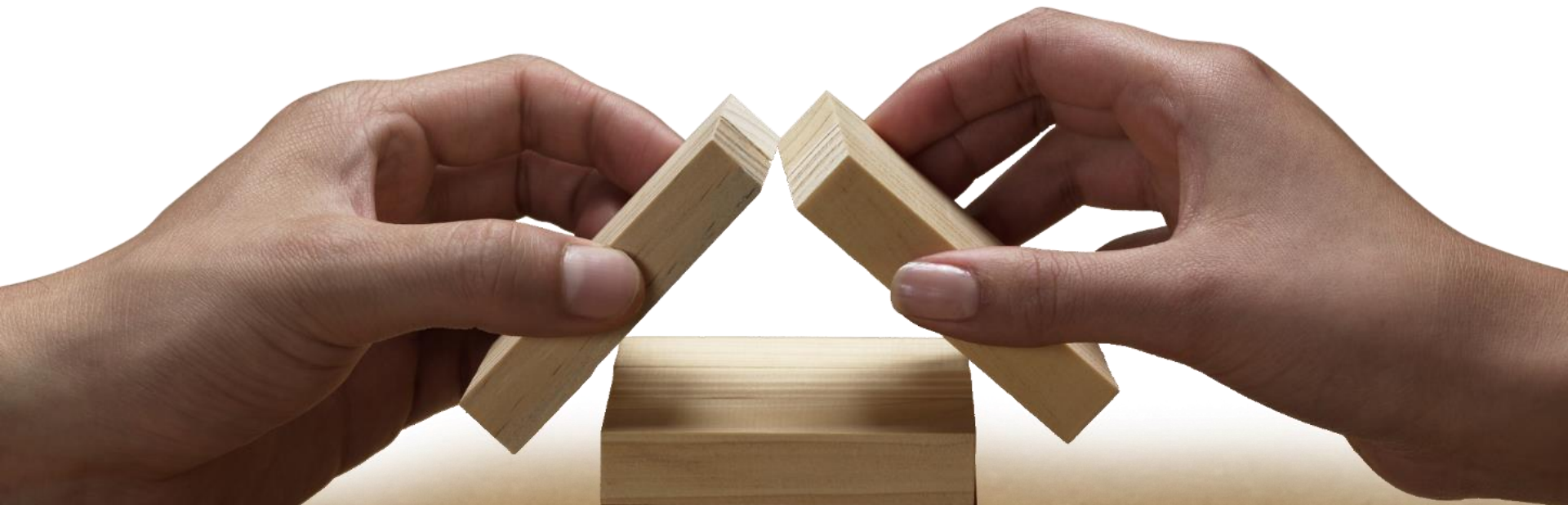
BRESCIA, 25 gennaio 2017 - dalle 14.30 alle 17.30



E A QUESTO PUNTO INIZIA LA FASE CRITICA



E A QUESTO PUNTO INIZIA LA FASE CRITICA



ASPETTI FORMATIVI: prima, durante e dopo....

**QUALI I SOGGETTI OGGETTO DELLA
FORMAZIONE E QUALE FORMAZIONE**

O V V E R O

CHI FORMARE E INFORMARE

QUANDO FORMARE E INFORMARE

COME FORMARE E INFORMARE

... per non parlare dell'addestramento



«**LAVORATORI**» CORPI PERMANENTI ed assimilati

CHI FORMARE E INFORMARE



«LAVORATORI» CORPI PERMANENTI ed assimilati

VIGILI DEL FUOCO

FORZE ARMATE

FORZE DI POLIZIA

Ex CORPO FORESTALE DELLO STATO

CORPI NAZIONALI DI RICERCA SCIENTIFICA
(es. INGV)

STRUTTURE EMERGENZA SANITARIA
(es. Croce Rossa Italiana, ...)

CORPO NAZIONALE SOCCORSO ALPINO

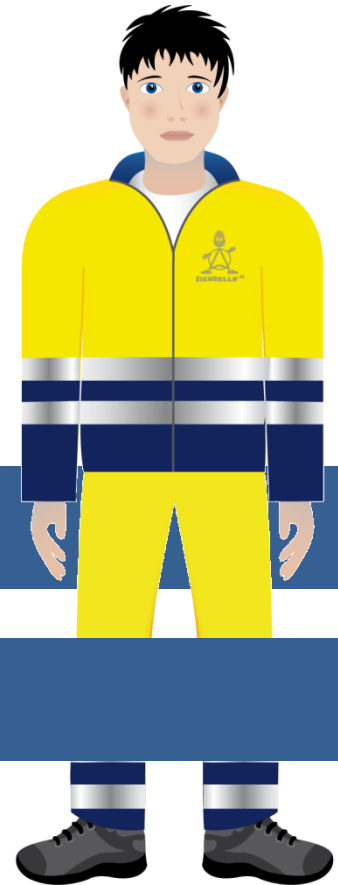
VOLONTARI



«LAVORATORI» CORPI PERMANENTI ed assimilati

QUANDO FORMARE E INFORMARE

COME FORMARE E INFORMARE



**NELL'EMERGENZA
NON SI FA
FORMAZIONE...
SI GESTISCONO LE EMERGENZE
E LE CRITICITA'**



TECNICI

CHI FORMARE E INFORMARE



TECNICI

- VERIFICHE DI AGIBILITA'

- AEDES

- FAST

- SUPPORTO C.C.S./C.O.R./C.O.C./C.O.M. ..

- TECNICI IMPEGNATI IN ALTRE ATTIVITA'

- TECNICI IMPEGNATI NEI RILIEVI DI EDIFICI
PER PROGETTARNE LA RICOSTRUZIONE

- TECNICI COMUNALI E DI ALTRI ENTI



C.C.S. Centro Coordinamento Soccorsi = C.O.R. Centro Operativo Regionale
C.O.C. Centro Operativo Comunale - C.O.M. Centro Operativo Misto - C.O.A. Centro Operativo Avanzato
DI.COMA.C Direzione Di Comando e Controllo



LA FORMAZIONE IN MATERIA DI SICUREZZA

AiFOS AiFOS *Protezione Civile*  **FIP INDUSTRIALE**
INGEGNERIA PER LE COSTRUZIONI

TECNICI

QUANDO FORMARE E INFORMARE

COME FORMARE E INFORMARE



Geom. Stefano Farina

**ANCHE NELL'EMERGENZA
GLI ASPETTI DELLA SICUREZZA
NON DEVONO ESSERE TRASCURATI O
SOGGETTI AD IMPROVVISAZIONE**

ESEMPIO



Attrezzatura di sicurezza

- D.P.I.
- casco
- scarponcini antinfortunistici
- guanti da lavoro
- misure di autotutela!!!



Strumenti di osservazione



- torcia elettrica
- binocolo
- macchina fotografica

Strumenti di misura ed indagine

- metro rigido e/o rollina metrica, distanziometro
- filo a piombo
- piccozza, scalpello, martello, “male e peggio”

Se l'edificio appare evidentemente inagibile già da un esame esterno, non sussiste la necessità di un'ispezione interna (pericolo incolumità) ma la scheda va compilata per quanto possibile.



Attrezzatura di sicurezza

- D.P.I.
- casco
- scarponcini antinfortunio
- guanti da lavoro
- misure di autotutela!!!

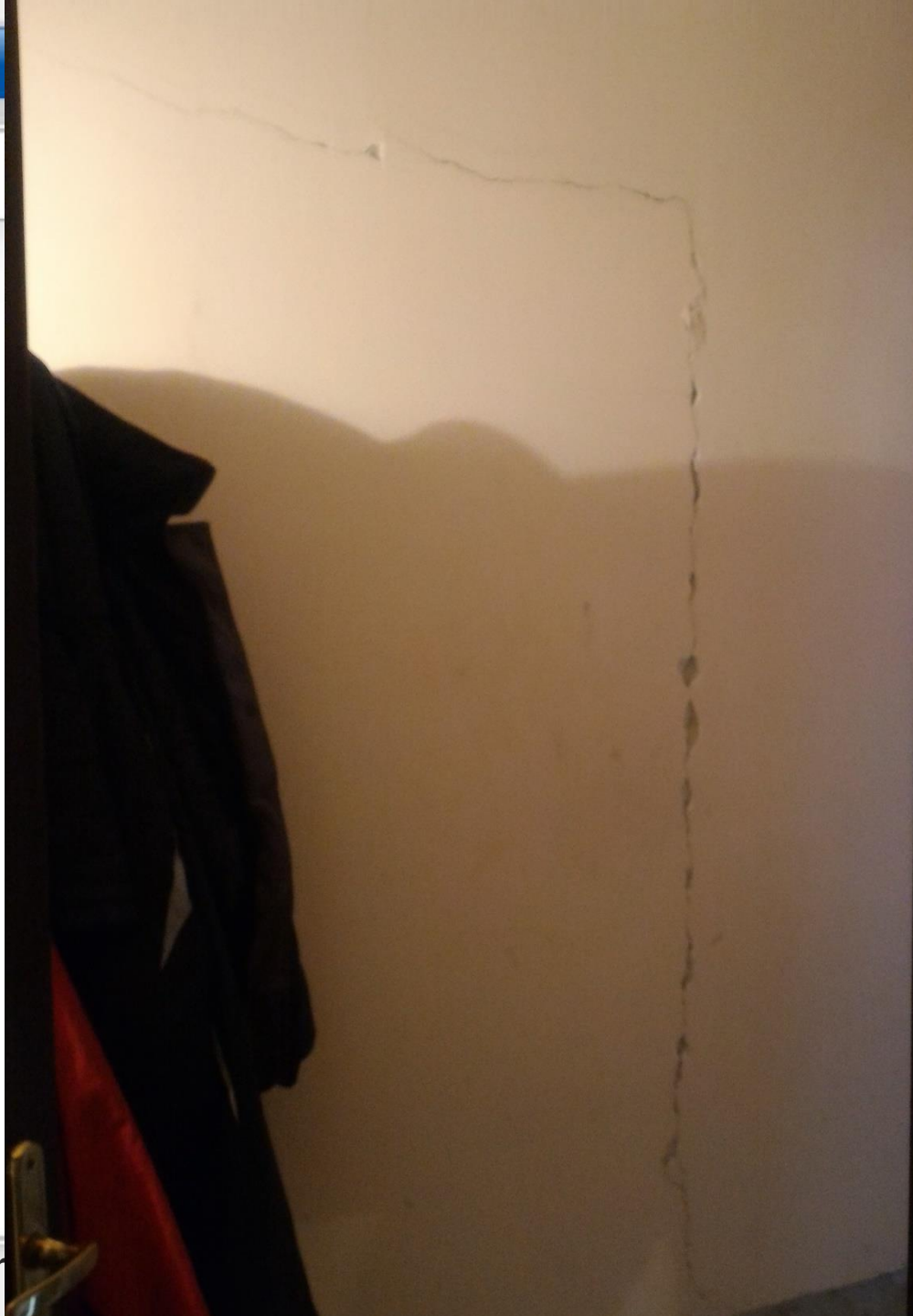


TECNICI

SOLO FORMAZIONE TECNICA?







STRIALE
OSTRUZIONI



«LAVORATORI» ADDETTI AI CANTIERI POST SISMA

CHI FORMARE E INFORMARE



«LAVORATORI» ADDETTI AI CANTIERI POST SISMA

«NUOVE REALIZZAZIONI»



«LAVORATORI» ADDETTI AI CANTIERI POST SISMA

«RECUPERI»






Fantasma

«LAVORATORI» ADDETTI AI CANTIERI POST SISMA

«RECUPERI»



«LAVORATORI» ADDETTI AI CANTIERI POST SISMA

«EDIFICI TEMPORANEI»



«LAVORATORI» ADDETTI AI CANTIERI POST SISMA

EDIFICI TEMPORANEI





«LAVORATORI» ADDETTI AI CANTIERI POST SISMA

QUANDO FORMARE E INFORMARE

COME FORMARE E INFORMARE





FIGURE 11

LA FORMAZIONE IN MATERIA DI SICUREZZA

DATORI DI LAVORO

CHI FORMARE E INFORMARE

QUANDO FORMARE E INFORMARE

COME FORMARE E INFORMARE



POPOLAZIONE

CHI FORMARE E INFORMARE

QUANDO FORMARE E INFORMARE

COME FORMARE E INFORMARE







SE DURANTE UNA SCOSSA DI TERREMOTO
TI TROVI IN UN LUOGO APERTO



MANTIENI LA CALMA



RAGGIUNGI UN POSTO DOVE NON HAI NULLA
SOPRA E ATTORNO A TE



STAI LONTANO DAGLI ANIMALI SPAVENTATI

POPOLAZIONE

E POI ???
BASTANO LA FORMAZIONE
E L'INFORMAZIONE



LA FORMAZIONE IN MATERIA DI SICUREZZA

AiFOS AiFOS *Protezione Civile*

FIP INDUSTRIALE
INGEGNERIA PER LE COSTRUZIONI

«AMMINISTRAZIONI PUBBLICHE»



Regioni/Province Autonome	Totale comuni	Comuni con piano	% Comuni con piano/totale
Abruzzo	305	302	99%
Basilicata	131	123	94%
Calabria	409	219	54%
Campania	551	214	39%
Emilia-Romagna	334	322	96%
Friuli Venezia Giulia	218	218	100%
Lazio	378	249	66%
Liguria	235	198	83%
Lombardia	1.544	1.209	78 %
Marche	239	239	100%
Molise	136	136	100%
Piemonte	1.206	1.119	93%
Provincia Autonoma di Trento	210	210	100%
Puglia	258	256	99%
Sardegna	377	283	75%
Sicilia	390	180	49%
Toscana	280	230	82%
Umbria	92	91	99%
Valle d'Aosta	74	74	100%
Veneto	581	497	86%
Totale	7.954	6.377	80%



Geom. Stefano Farina

PIANI DI GESTIONE EMERGENZE

piani di emergenza COMUNALI

piani di emergenza «SCUOLE»

piani di emergenza AZIENDALI

ESERCITAZIONI





**Piano
Gestione
Emergenze**

percorso di accesso
mezzi di soccorso



SIGURELLO[®]

....

DIFFERENZE TRA LAVORATORI E VOLONTARI



Geom. Stefano Farina

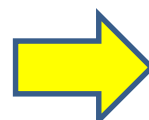
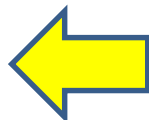
AiFOS
Associazione Italiana Formatori ed
Operatori della Sicurezza sul Lavoro

AiFOS *Protezione
Civile*

QUALE FORMAZIONE PER LE ATTIVITA' IN EMERGENZA?

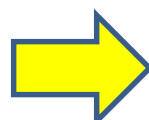
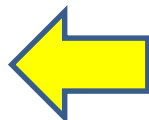
VOLONTARIO o LAVORATORE?

ATTIVITA' IN
SITUAZIONI DI
EMERGENZA



ATTIVITA'
LAVORATIVA
NELL'AMBITO DEL
VOLONTARIATO

ATTIVITA'
NELL'AMBITO DEL
VOLONTARIATO



ATTIVITA'
LAVORATIVA
ORDINARIA



QUALE FORMAZIONE PER LE ATTIVITA' IN EMERGENZA?

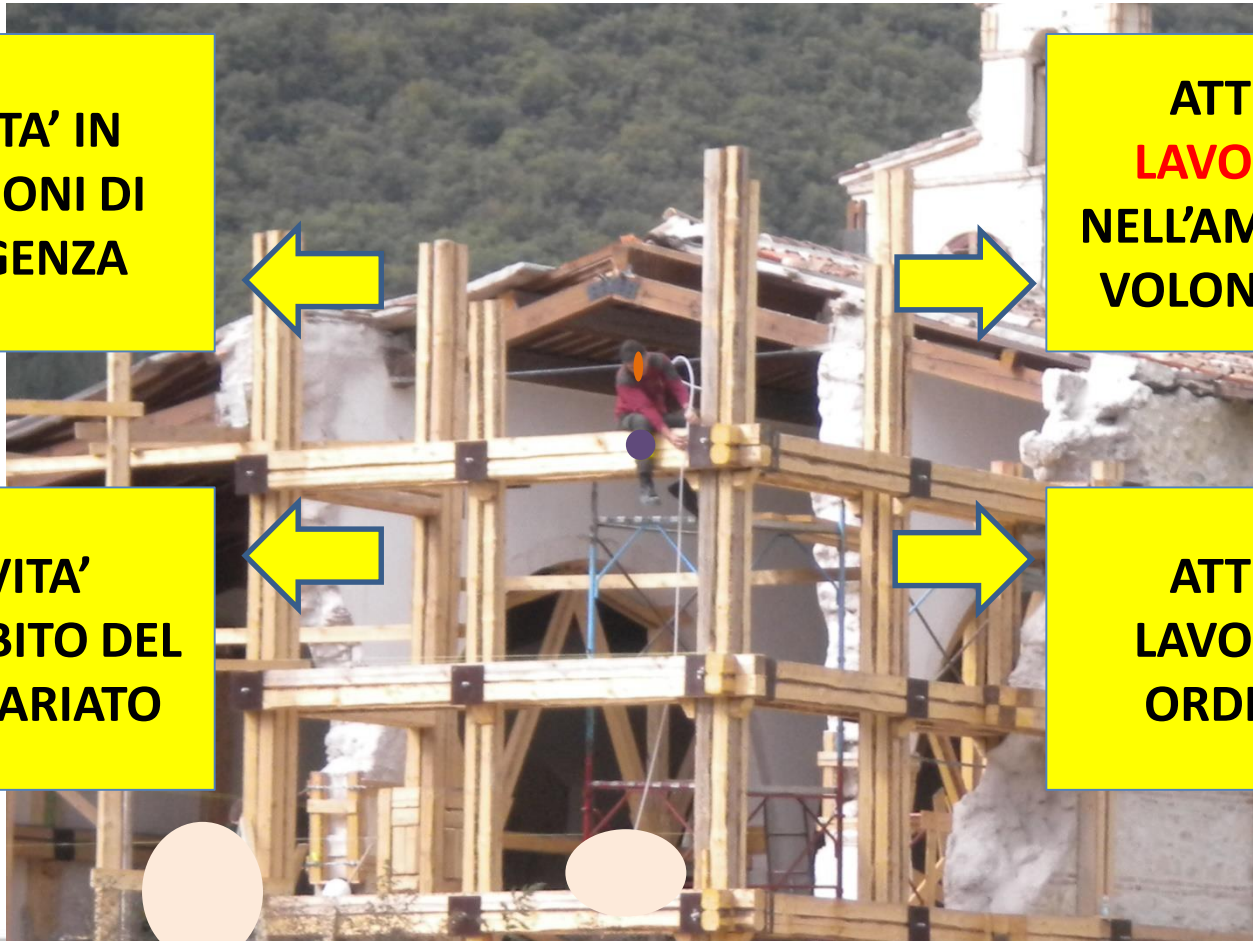
VOLONTARIO o LAVORATORE?

**ATTIVITA' IN
SITUAZIONI DI
EMERGENZA**

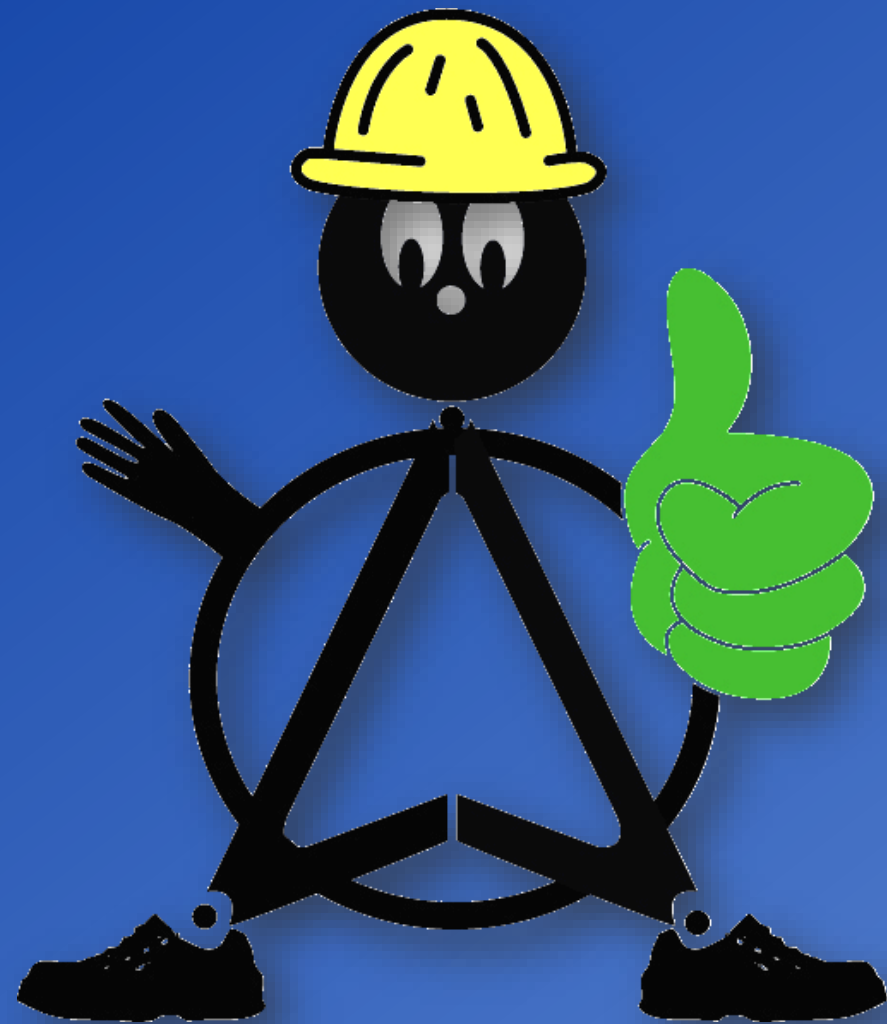
**ATTIVITA'
LAVORATIVA
NELL'AMBITO DEL
VOLONTARIATO**

**ATTIVITA'
NELL'AMBITO DEL
VOLONTARIATO**

**ATTIVITA'
LAVORATIVA
ORDINARIA**



Grazie per
l'attenzione!



AiFOS
Associazione Italiana Formatori ed
Operatori della Sicurezza sul Lavoro

AiFOS *Protezione
Civile*

 **FIP** INDUSTRIALE
INGEGNERIA PER LE COSTRUZIONI